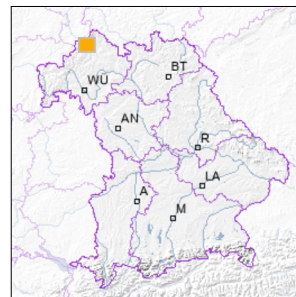


Basaltblockmeer "Johannisfeuer" am Kreuzberg



■ Geotop-Nummer: 673R002



UTM-Koordinaten (Zone 32):

Ostwert: 569.846

Nordwert: 5.580.166

Geographische Koordinaten (WGS84)

Breitengrad: 50.369405° N

Längengrad: 9.982135° E

Objekt-ID: 5625GT000011

Bayerisches Bodeninformationssystem

Stand: 30.04.2020

Objektlage und -größe

Gemeinde: Bischofsheim a.d.Rhön

Landkreis/Stadt: Rhön-Grabfeld

Topographische Karte (TK25): 5625 Wildflecken

Geländehöhe: 910 m NN

Größe (Länge x Breite) 200 x 40 m

Fläche: 8.000 m²

Geologische Raumeinheit: Rhön

Kurzbeschreibung des Geotops

Unmittelbar östlich des Sendemastes liegt ein weites Blockmeer aus massigem Basalt. Der Kreuzberg ist der meistbesuchte Ausflugsberg der bayerischen Rhön (Kloster). Dadurch ist auch das Blockmeer bekannter als Blockmeere auf benachbarten Bergen. Der Blockstrom am Ostabhang nährt sich von an der Kante Hochfläche/Talhang anstehendem Basalt.

Das Geotop liegt teilweise auf dem Gelände des Bodendenkmals D-6-5625-0001.

Beschreibung des Geotops

Aufschlussart:	sonstiger Aufschluss
Erreichbarkeit:	zugänglich
Zustand/Nutzung:	gut erhalten, zugewachsen, als Freizeit-/Erholungsstätte genutzt

Nr.	Geototyp
1	Blockmeer
2	Gesteinsart

Nr.	Geologie des Geotops	Chronostratigraphie des Geotops
1	Rhön-Basalt	Tertiär

Nr.	Petrographie des Geotops
1	Basalt

Nr.	Schutzstatus des Geotops
1	Landschaftsschutzgebiet
2	FFH-Gebiet
3	Vogelschutzgebiet

Nr.	zum Geotop vorhandene Literatur
1	Simper (2005): Vulkanismus verstehen und erleben

Bewertung des Geotops

Stand: März 2025

Bedeutung

Allgemein geowissenschaftlich:	bedeutend
Regionalgeologisch:	lokal bedeutend
Öffentlich:	heimatkundlich/touristisch bedeutend

Zustand und Häufigkeit

Erhaltungszustand:	nicht beeinträchtigt
Vergleichbare Geotope in der Region:	selten (weniger als 5 vergleichbare Geotope)
Regionen mit gleichartigen Geotopen:	selten (nur in einer geol. Region)

Geowissenschaftlicher Wert

Einstufung*:	wertvoll
--------------	----------

* mögliche Einstufungen sind: geringwertig, bedeutend, wertvoll, besonders wertvoll

Vollbildansicht (Klick auf das Bild)



Bild 1: Basaltblockmeer Johannisfeuer



Bild 2: Das Blockmeer ist stark zugewachsen (Foto: Georg Loth).

Impressum:

Herausgeber:

Bayerisches Landesamt für Umwelt (LfU)
Bürgermeister-Ulrich-Straße 160
86179 Augsburg

Telefon: 0821 9071-0
Telefax: 0821 9071-5556

Postanschrift:
Bayerisches Landesamt für Umwelt
86177 Augsburg
E-Mail: poststelle@lfu.bayern.de
Internet: www.lfu.bayern.de

Bearbeitung:

Bayerisches Landesamt für Umwelt (LfU)
Kontakt: [Info-Geotope](#)

Referenzen/Bildnachweis:

Geotope und Geotopschutz
Bayerisches Landesamt für Umwelt (LfU)
Hintergrundkarte/Digitales Geländemodell
© [Bayerische Vermessungsverwaltung](#)



Mit Förderung durch:



Europäische Union
Europäischer Fonds für
regionale Entwicklung