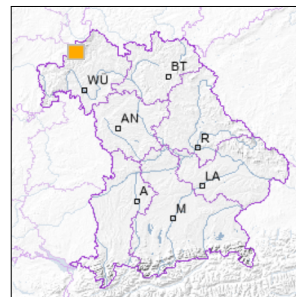


Angewandte Geologie

Vulkankegel Dreistelz WNW von Oberleichtersbach



■ Geotop-Nummer: 672R002



UTM-Koordinaten (Zone 32):

Ostwert: 554.586

Nordwert: 5.569.668

Geographische Koordinaten (WGS84)

Breitengrad: 50.276619° N

Längengrad: 9.766066° E

1 km

Maßstab 1:20.000

[UmweltAtlas Bayern: Angewandte Geologie](#)

Objekt-ID: 5724GT000003

Bayerisches Bodeninformationssystem

Stand: 30.04.2020

Objektlage und -größe

Gemeinde:	Dreistelzer Forst
Landkreis/Stadt:	Bad Kissingen
Topographische Karte (TK25):	5724 Zeitlofs
Geländehöhe:	660 m NN
Größe (Länge x Breite)	400 x 400 m
Fläche:	160.000 m ²
Geologische Raumeinheit:	Rhön

Kurzbeschreibung des Geotops

Der Dreistelz ist der höchste Vulkankegel der Region. Der steile Zentralbereich ist gangartig E-W ausgerichtet. Er hat kleine Felsbildungen am Top (direkt neben dem Aussichtsturm) und einen kleinen Basaltabbau am Westende des Steil-Bereichs. Reste von Unterem Muschelkalk sind randlich um den Kegel vorhanden. Auf der Ostseite des "Kegels" sind enorme Basaltschuttareale ins Rutschen gekommen, die bis an die Straße Dreistelz-Modlos reichen.

Beschreibung des Geotops

Aufschlussart:	Felshang/Felskuppe
Erreichbarkeit:	zugänglich
Zustand/Nutzung:	gut erhalten

Nr.	Geototyp
1	Vulkanschlot

Nr.	Geologie des Geotops	Chronostratigraphie des Geotops
1	Rhön-Basalt	Tertiär

Nr.	Petrographie des Geotops
1	Basalt

Nr.	Schutzstatus des Geotops
1	Landschaftsschutzgebiet
2	Naturpark

Nr.	zum Geotop vorhandene Literatur

Bewertung des Geotops

Stand: April 2025

Bedeutung

Allgemein geowissenschaftlich:	bedeutend
Regionalgeologisch:	lokal bedeutend
Öffentlich:	heimatkundlich/touristisch bedeutend

Zustand und Häufigkeit

Erhaltungszustand:	nicht beeinträchtigt
Vergleichbare Geotope in der Region:	selten (weniger als 5 vergleichbare Geotope)
Regionen mit gleichartigen Geotopen:	selten (nur in einer geol. Region)

Geowissenschaftlicher Wert

Einstufung*:	wertvoll
--------------	----------

* mögliche Einstufungen sind: geringwertig, bedeutend, wertvoll, besonders wertvoll

Vollbildansicht (Klick auf das Bild)



Bild 1

Impressum:

Herausgeber:

Bayerisches Landesamt für Umwelt (LfU)
Bürgermeister-Ulrich-Straße 160
86179 Augsburg

Telefon: 0821 9071-0
Telefax: 0821 9071-5556

Postanschrift:
Bayerisches Landesamt für Umwelt
86177 Augsburg
E-Mail: poststelle@lfu.bayern.de
Internet: www.lfu.bayern.de

Bearbeitung:

Bayerisches Landesamt für Umwelt (LfU)
Kontakt: [Info-Geotope](#)

Referenzen/Bildnachweis:

Geotope und Geotopschutz
Bayerisches Landesamt für Umwelt (LfU)
Hintergrundkarte/Digitales Geländemodell
© [Bayerische Vermessungsverwaltung](#)



Mit Förderung durch:



Europäische Union
Europäischer Fonds für
regionale Entwicklung