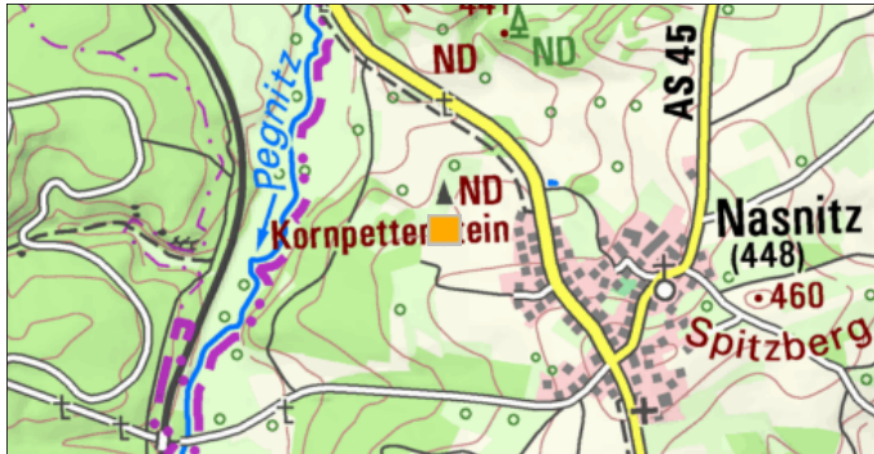
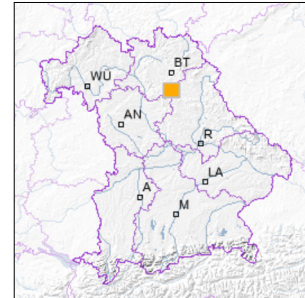


Angewandte Geologie

Koppenstein NW von Nasnitz



■ Geotop-Nummer: 371R010



UTM-Koordinaten (Zone 32):

Ostwert: 685.151

Nordwert: 5.510.445

Geographische Koordinaten (WGS84)

Breitengrad: 49.718003° N

Längengrad: 11.568628° E

Objekt-ID: 6235GT000004

Bayerisches Bodeninformationssystem

Stand: 28.10.2019

Objektlage und -größe

Gemeinde:	Auerbach i.d.OPf.
Landkreis/Stadt:	Amberg-Weizsach
Topographische Karte (TK25):	6235 Pegnitz
Geländehöhe:	430 m NN
Größe (Länge x Breite)	8 x 5 m
Fläche:	40 m ²
Geologische Raumeinheit:	Nördliche Frankenalb

Kurzbeschreibung des Geotops

Markanter kleiner Felsturm aus gebankten Frankendolomit. Inzwischen erreichen Bäume und Gebüsch im unmittelbaren Umfeld fast die Höhe des Felsens und verdecken ihn teilweise.

Beschreibung des Geotops

Aufschlussart: Hanganriss/Felswand
 Erreichbarkeit: zugänglich
 Zustand/Nutzung: gut erhalten, zugewachsen

Nr.	Geototyp
1	Felsturm/-nadel

Nr.	Geologie des Geotops	Chronostratigraphie des Geotops
1	Frankendolomit	Oberjura

Nr.	Petrographie des Geotops
1	Dolomitstein

Nr.	Schutzstatus des Geotops
1	Naturdenkmal
2	Naturpark

Nr.	zum Geotop vorhandene Literatur

Bewertung des Geotops

Stand: April 2025

Bedeutung

Allgemein geowissenschaftlich:	bedeutend
Regionalgeologisch:	lokal bedeutend
Öffentlich:	heimatkundlich/touristisch bedeutend

Zustand und Häufigkeit

Erhaltungszustand:	gering beeinträchtigt
Vergleichbare Geotope in der Region:	häufig (über 7 vergleichbare Geotope)
Regionen mit gleichartigen Geotopen:	häufig (in über 4 geol. Regionen)

Geowissenschaftlicher Wert

Einstufung*:	interessant
--------------	-------------

* mögliche Einstufungen sind: geringwertig, bedeutend, wertvoll, besonders wertvoll

Vollbildansicht (Klick auf das Bild)



Bild 1



Bild 2

Impressum:

Herausgeber:

Bayerisches Landesamt für Umwelt (LfU)
Bürgermeister-Ulrich-Straße 160
86179 Augsburg

Telefon: 0821 9071-0
Telefax: 0821 9071-5556

Postanschrift:
Bayerisches Landesamt für Umwelt
86177 Augsburg
E-Mail: poststelle@lfu.bayern.de
Internet: www.lfu.bayern.de

Bearbeitung:

Bayerisches Landesamt für Umwelt (LfU)
Kontakt: [Info-Geotope](#)

Referenzen/Bildnachweis:

Geotope und Geotopschutz
Bayerisches Landesamt für Umwelt (LfU)
Hintergrundkarte/Digitales Geländemodell
© [Bayerische Vermessungsverwaltung](#)



Mit Förderung durch:



Europäische Union
Europäischer Fonds für
regionale Entwicklung