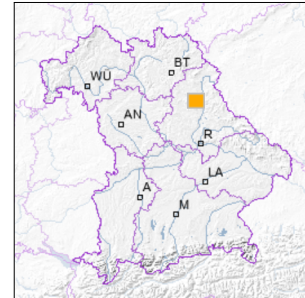


## Angewandte Geologie

### Karneolbank NE von Schnaittenbach



■ Geotop-Nummer: 371A005



UTM-Koordinaten (Zone 32):

Ostwert: 720.077

Nordwert: 5.495.147

Geographische Koordinaten (WGS84)

Breitengrad: 49.568841° N

Längengrad: 12.043912° E

**Objekt-ID:** 6438GT000001

Bayerisches Bodeninformationssystem

Stand: 06.07.2021

#### Objektlage und -größe

Gemeinde:	Schnaittenbach
Landkreis/Stadt:	Amberg-Weilburg
Topographische Karte (TK25):	6438 Schnaittenbach
Geländehöhe:	480 m NN
Größe (Länge x Breite)	2 x 10 m
Fläche:	20 m <sup>2</sup>
Geologische Raumeinheit:	Oberpfälzer Grundgebirgsvorland

#### Kurzbeschreibung des Geotops

Im Blasensandstein, einem Schichtglied des Sandsteinkeupers, treten stellenweise Karneolhorizonte auf (bis mehr als 1 m Mächtigkeit). Hier nimmt die Karneolbank eine Fläche von ca. 6000 Quadratmetern ein. Sie ist aber nur an wenigen kleinen Stellen durch Mineraliensammler aufgeschlossen. Karneol ist die rötlich gefärbte Variante des Chalcedons. Chalcedon besteht aus kryptokristallinem Siliziumdioxid (gleicher Chemismus wie Quarz) und hat einen wächsernen Glanz.

## Beschreibung des Geotops

Aufschlussart: Schurf  
 Erreichbarkeit: abgelegen  
 Zustand/Nutzung: zugewachsen

Nr.	Geotoptyp
1	Mineralien
2	Gesteinsart

Nr.	Geologie des Geotops	Chronostratigraphie des Geotops
1	Blasensandstein	Obertrias

Nr.	Petrographie des Geotops
1	Sandstein

Nr.	Schutzstatus des Geotops
1	kein Schutzgebiet

Nr.	zum Geotop vorhandene Literatur
1	Schnittmann (1922): Stratigraphie und Tektonik bei Ehenfeld
2	Schnittmann (1929): Beiträge zur Stratigraphie der Oberpfalz

## Bewertung des Geotops

Stand: Februar 2025

### Bedeutung

Allgemein geowissenschaftlich:	bedeutend
Regionalgeologisch:	regional bedeutend
Öffentlich:	heimatkundlich/touristisch bedeutend

### Zustand und Häufigkeit

Erhaltungszustand:	stark beeinträchtigt
Vergleichbare Geotope in der Region:	selten (weniger als 5 vergleichbare Geotope)
Regionen mit gleichartigen Geotopen:	selten (nur in einer geol. Region)

### Geowissenschaftlicher Wert

Einstufung*:	bedeutend
--------------	-----------

\* mögliche Einstufungen sind: geringwertig, bedeutend, wertvoll, besonders wertvoll

Vollbildansicht (Klick auf das Bild)



Bild 1

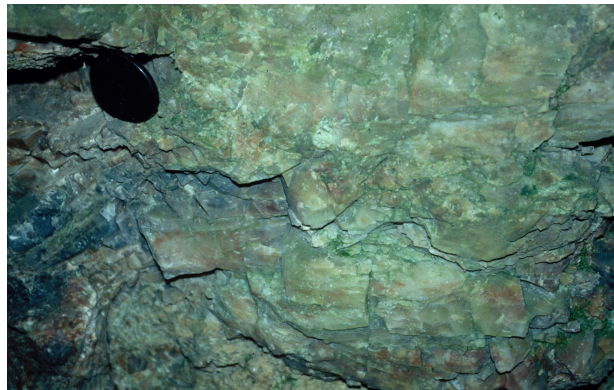


Bild 2

---

**Impressum:**

**Herausgeber:**

Bayerisches Landesamt für Umwelt (LfU)  
Bürgermeister-Ulrich-Straße 160  
86179 Augsburg

Telefon: 0821 9071-0  
Telefax: 0821 9071-5556

Postanschrift:  
Bayerisches Landesamt für Umwelt  
86177 Augsburg  
E-Mail: [poststelle@lfu.bayern.de](mailto:poststelle@lfu.bayern.de)  
Internet: [www.lfu.bayern.de](http://www.lfu.bayern.de)

**Bearbeitung:**

Bayerisches Landesamt für Umwelt (LfU)  
Kontakt: [Info-Geotope](#)

**Referenzen/Bildnachweis:**

Geotope und Geotopschutz  
Bayerisches Landesamt für Umwelt (LfU)  
Hintergrundkarte/Digitales Geländemodell  
© [Bayerische Vermessungsverwaltung](#)



**Mit Förderung durch:**



**Europäische Union**  
Europäischer Fonds für  
regionale Entwicklung