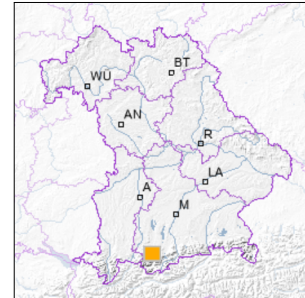


Mur-Schwemmfächer bei Grafenaschau



■ Geotop-Nummer: 180R039



UTM-Koordinaten (Zone 32):

Ostwert: 658.197

Nordwert: 5.279.315

Geographische Koordinaten (WGS84)

Breitengrad: 47.647880° N

Längengrad: 11.106470° E

1 km

Maßstab 1:20.000

[UmweltAtlas Bayern: Angewandte Geologie](#)

Objekt-ID: 8332GT015006

Bayerisches Bodeninformationssystem

Stand: 12.04.2018

Objektlage und -größe

Gemeinde:	Bad Kohlgrub
Landkreis/Stadt:	Garmisch-Partenkirchen
Topographische Karte (TK25):	8332 Unterammergau
Geländehöhe:	722 m NN
Größe (Länge x Breite)	2.000 x 2.000 m
Fläche:	4.000.000 m ²
Geologische Raumeinheit:	Isar-Loisach-Jungmoränenregion

Kurzbeschreibung des Geotops

Der Ort Grafenaschau liegt auf dem Schwemmfächer des Lahnegrabens. Er entwässert das aus Schichtfolgen des Rhenodanubischen Flyschs aufgebaute Gebiet zwischen Aufacker und Hörnle. Im Lahnegraben und seinen Nebenbächen kam es immer wieder zu Vermurungen, die zur Bildung des kombinierten Mur-Schwemmfächers von Grafenaschau führten.

Beschreibung des Geotops

Aufschlussart:	sonstiger Aufschluss
Erreichbarkeit:	anfahrbar
Zustand/Nutzung:	gut erhalten

Nr.	Geotoptyp
1	Schwemmfächer

Nr.	Geologie des Geotops	Chronostratigraphie des Geotops
1	Schwemmfächer/Schuttkegel	Holozän

Nr.	Petrographie des Geotops
1	Kies
2	Sand
3	Ton

Nr.	Schutzstatus des Geotops
1	FFH-Gebiet

Nr.	zum Geotop vorhandene Literatur
1	Teipel, U. & Hahn, T. (2018): Geologische Karte 1 : 25 000 Blatt 8332 Unterammergau.

Bewertung des Geotops

Stand: April 2025

Bedeutung

Allgemein geowissenschaftlich:	bedeutend
Regionalgeologisch:	regional bedeutend
Öffentlich:	heimatkundlich/touristisch bedeutend

Zustand und Häufigkeit

Erhaltungszustand:	gering beeinträchtigt
Vergleichbare Geotope in der Region:	selten (weniger als 5 vergleichbare Geotope)
Regionen mit gleichartigen Geotopen:	mehrfach (in 2 - 4 geol. Regionen)

Geowissenschaftlicher Wert

Einstufung*:	bedeutend
--------------	-----------

* mögliche Einstufungen sind: geringwertig, bedeutend, wertvoll, besonders wertvoll

Vollbildansicht (Klick auf das Bild)



Bild 1: Im Bildzentrum kommt aus den Bergen die Rinne des Lahngrabens, dort setzt der Fächer an.



Bild 2: Am Fuß der Berge der bewaldete Mur-Schwemmfächer von Grafenaschau



Bild 3: Lahngraben

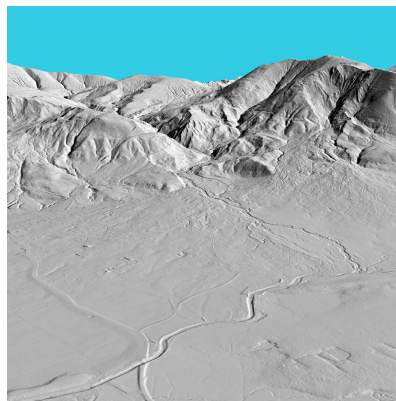


Bild 4: Digitales Geländemodell in 3D-Ansicht: Mündung des Lahngrabens und Mur-Schwemmfächer von Grafenaschau.

Impressum:

Herausgeber:

Bayerisches Landesamt für Umwelt (LfU)
Bürgermeister-Ulrich-Straße 160
86179 Augsburg

Telefon: 0821 9071-0
Telefax: 0821 9071-5556

Postanschrift:
Bayerisches Landesamt für Umwelt
86177 Augsburg
E-Mail: poststelle@lfu.bayern.de
Internet: www.lfu.bayern.de

Bearbeitung:

Bayerisches Landesamt für Umwelt (LfU)
Kontakt: [Info-Geotope](#)

Referenzen/Bildnachweis:

Geotope und Geotopschutz
Bayerisches Landesamt für Umwelt (LfU)
Hintergrundkarte/Digitales Geländemodell
© [Bayerische Vermessungsverwaltung](#)



Mit Förderung durch:



Europäische Union
Europäischer Fonds für
regionale Entwicklung