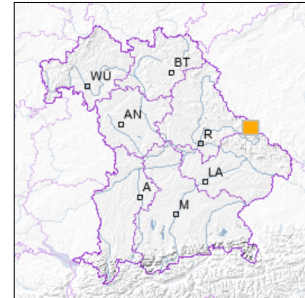


Schaubergwerk FürstENZEche Buchet bei Lam



■ Geotop-Nummer: 372G010



UTM-Koordinaten (Zone 32):

Ostwert: 797.056

Nordwert: 5.457.511

Geographische Koordinaten (WGS84)

Breitengrad: 49.198316° N

Längengrad: 13.078036° E

Objekt-ID: 6844GT000007

Bayerisches Bodeninformationssystem

Stand: 13.07.2021

Objektlage und -größe

Gemeinde:	Lam
Landkreis/Stadt:	Cham
Topographische Karte (TK25):	6844 Lam
Geländehöhe:	660 m NN
Größe (Länge x Breite)	50 x 30 m
Fläche:	1.500 m ²
Geologische Raumeinheit:	Hinterer Bayerischer Wald

Kurzbeschreibung des Geotops

Der Abbau von Blei, Kupfer und Silber begann in der FürstENZEche 1463 und dauerte bis 1732. Von 1925 bis 1962 wurde in zwei Phasen Flussspat gewonnen. Das Alter der vererzten Quarz-Flussspatgänge ist auf etwa 240 Millionen Jahren datiert, die Gänge sind gleich alt zum Pfahl und dem Nabburger Flussspatrevier. Heute dient ein Teil des ehemaligen Grubengeländes als Besucherbergwerk und Heilstollen.

Beschreibung des Geotops

Aufschlussart:	Tunnel/Stollen/Schacht
Erreichbarkeit:	zugänglich
Zustand/Nutzung:	gut erhalten, tlw. verstürzt, als Freizeit-/Erholungsstätte genutzt

Nr.	Geotoptyp
1	Stollen
2	Mineralien
3	Gesteinsart

Nr.	Geologie des Geotops	Chronostratigraphie des Geotops
1	Glimmerschiefer	Paläozoikum
2	Pegmatit	Jungpaläozoikum

Nr.	Petrographie des Geotops
1	Pegmatit

Nr.	Schutzstatus des Geotops
1	Naturpark
2	Landschaftsschutzgebiet

Nr.	zum Geotop vorhandene Literatur
1	Schmid & Weinelt (1978): Kieslager und -gänge, in: Geologica Bavarica 77
2	Obermüller (2013): Das Silber unterm Osser. 550 Jahre Erz- und Flußspatbergbau
3	Naaf (1929): Bericht über die Situation der (...) FürstENZECHEN in Buchet
4	GAB (1963): Bericht über die Aufsuchung von Mineralien und Wasser in Bayern

Bewertung des Geotops

Stand: Dezember 2024

Bedeutung

Allgemein geowissenschaftlich:	bedeutend
Regionalgeologisch:	regional bedeutend
Öffentlich:	Exkursions-, Forschungs- und Lehrobjekt

Zustand und Häufigkeit

Erhaltungszustand:	nicht beeinträchtigt
Vergleichbare Geotope in der Region:	selten (weniger als 5 vergleichbare Geotope)
Regionen mit gleichartigen Geotopen:	mehrfach (in 2 - 4 geol. Regionen)

Geowissenschaftlicher Wert

Einstufung*:	wertvoll
--------------	----------

* mögliche Einstufungen sind: geringwertig, bedeutend, wertvoll, besonders wertvoll

Vollbildansicht (Klick auf das Bild)



Bild 1

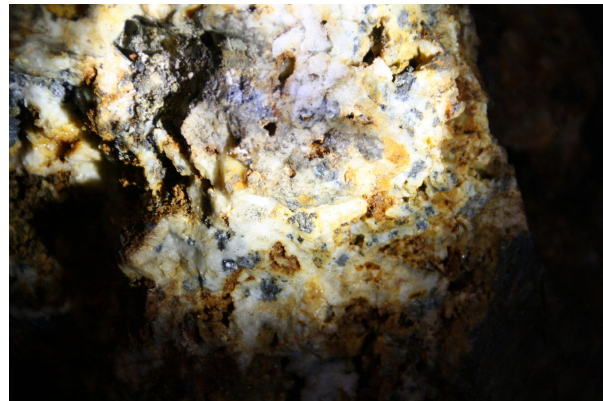


Bild 2



Bild 3

Impressum:

Herausgeber:

Bayerisches Landesamt für Umwelt (LfU)
Bürgermeister-Ulrich-Straße 160
86179 Augsburg

Telefon: 0821 9071-0
Telefax: 0821 9071-5556

Postanschrift:
Bayerisches Landesamt für Umwelt
86177 Augsburg
E-Mail: poststelle@lfu.bayern.de
Internet: www.lfu.bayern.de

Bearbeitung:

Bayerisches Landesamt für Umwelt (LfU)
Kontakt: [Info-Geotope](#)

Referenzen/Bildnachweis:

Geotope und Geotopschutz
Bayerisches Landesamt für Umwelt (LfU)
Hintergrundkarte/Digitales Geländemodell
© [Bayerische Vermessungsverwaltung](#)



Mit Förderung durch:



Europäische Union
Europäischer Fonds für
regionale Entwicklung