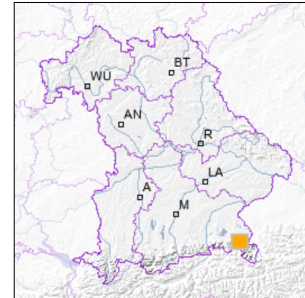


Angewandte Geologie

Steinbruch E von Hausmann (Hausmann West)



■ Geotop-Nummer: 189A030



UTM-Koordinaten (Zone 32):

Ostwert: 781.789

Nordwert: 5.296.384

Geographische Koordinaten (WGS84)

Breitengrad: 47.759165° N

Längengrad: 12.760349° E

1 km

Maßstab 1:20.000

[UmweltAtlas Bayern: Angewandte Geologie](#)

Objekt-ID: 8242GT000005

Bayerisches Bodeninformationssystem

Stand: 27.08.2024

Objektlage und -größe

Gemeinde:	Inzell
Landkreis/Stadt:	Traunstein
Topographische Karte (TK25):	8242 Inzell
Geländehöhe:	710 m NN
Größe (Länge x Breite)	60 x 60 m
Fläche:	3.600 m ²
Geologische Raumeinheit:	Chiemgauer Alpen

Kurzbeschreibung des Geotops

Im Steinbruch Hausmann West wurde früher im Nordteil roter Knollenflaserkalk (Steinmühl-Formation) und im Südteil heller Dogger-Spatkalk (Vilser Kalk) abgebaut. Die Schichtfolge steht nahezu senkrecht. Es handelt sich um zwischen Flyschzone im Norden und Tirolikum des Kalkalpins im Süden eingeschupptes bzw. überfahrenes Bajuvarikum des Kalkalpins.

Das Gelände ist stark überwachsen.

Beschreibung des Geotops

Aufschlussart: Steinbruch
 Erreichbarkeit: anfahrbar
 Zustand/Nutzung: tlw. verstürzt, zugewachsen, als Materiallagerplatz genutzt

Nr.	Geototyp
1	Gesteinsart
2	Sedimentstrukturen

Nr.	Geologie des Geotops	Chronostratigraphie des Geotops
1	Rote bis bunte, teils knollig-flaserige Kalksteine	Oberjura
2	Vilser Kalk	Mitteljura

Nr.	Petrographie des Geotops
1	Kalkstein

Nr.	Schutzstatus des Geotops
1	kein Schutzgebiet

Nr.	zum Geotop vorhandene Literatur
1	Doben, K. (1973): Geologische Karte von Bayern 1 : 25 000 Blatt 8242 Inzell.

Bewertung des Geotops

Stand: Februar 2025

Bedeutung

Allgemein geowissenschaftlich:	bedeutend
Regionalgeologisch:	lokal bedeutend
Öffentlich:	Exkursions-, Forschungs- und Lehrobjekt

Zustand und Häufigkeit

Erhaltungszustand:	stark beeinträchtigt
Vergleichbare Geotope in der Region:	selten (weniger als 5 vergleichbare Geotope)
Regionen mit gleichartigen Geotopen:	mehrfach (in 2 - 4 geol. Regionen)

Geowissenschaftlicher Wert

Einstufung*:	bedeutend
--------------	-----------

* mögliche Einstufungen sind: geringwertig, bedeutend, wertvoll, besonders wertvoll

Vollbildansicht (Klick auf das Bild)



Bild 1



Bild 2



Bild 3

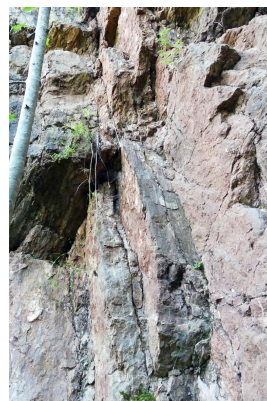


Bild 4

Impressum:

Herausgeber:

Bayerisches Landesamt für Umwelt (LfU)
Bürgermeister-Ulrich-Straße 160
86179 Augsburg

Telefon: 0821 9071-0
Telefax: 0821 9071-5556

Postanschrift:
Bayerisches Landesamt für Umwelt
86177 Augsburg
E-Mail: poststelle@lfu.bayern.de
Internet: www.lfu.bayern.de

Bearbeitung:

Bayerisches Landesamt für Umwelt (LfU)
Kontakt: [Info-Geotope](#)

Referenzen/Bildnachweis:

Geotope und Geotopschutz
Bayerisches Landesamt für Umwelt (LfU)
Hintergrundkarte/Digitales Geländemodell
© [Bayerische Vermessungsverwaltung](#)



Mit Förderung durch:



Europäische Union
Europäischer Fonds für
regionale Entwicklung