

Angewandte Geologie

Laubenstein-Ponor an der Laubensteinalm SW von Aschau

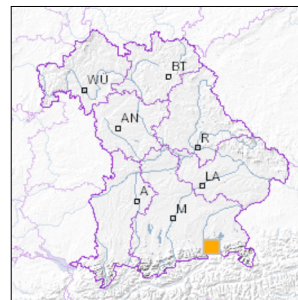


1 km

Maßstab 1:20.000

[UmweltAtlas Bayern: Angewandte Geologie](#)

■ Geotop-Nummer: 187H005



UTM-Koordinaten (Zone 32):

Ostwert: 746.081

Nordwert: 5.294.241

Geographische Koordinaten (WGS84)

Breitengrad: 47.754534° N

Längengrad: 12.283488° E

Objekt-ID: 8239GT015008

Bayerisches Bodeninformationssystem

Stand: 08.06.2017

Objektlage und -größe

Gemeinde:	Aschau i.Chiemgau
Landkreis/Stadt:	Rosenheim
Topographische Karte (TK25):	8239 Aschau i.Chiemgau
Geländehöhe:	1291 m NN
Größe (Länge x Breite)	15 x 15 m
Fläche:	225 m ²
Geologische Raumeinheit:	Chiemgauer Alpen

Kurzbeschreibung des Geotops

Ein Ponor ist ein Schluckloch (Bachschwinde) in Karstgebiet, in dem ein oberirdisches Gewässer verschwindet und unterirdisch in einem Höhlensystem weiterfließt. Dem Laubenstein-Ponor fließt auf wasserstauenden Mergeln der Unterkreide (Schrambach-Formation) ein Bächlein zu, das zwischen Blockwerk im verkarsteten Kalkstein des Oberjura verschwindet. Die Karstwässer des Laubensteingebiets treten in der Hammerbachquelle auf 720 m SSW von Aschau wieder zutage.

Beschreibung des Geotops

Aufschlussart:	Doline/Erdfall
Erreichbarkeit:	abgelegen
Zustand/Nutzung:	zugewachsen

Nr.	Geotoptyp
1	Karst-Schacht-&Horiz.h.
2	Bachschwinde

Nr.	Geologie des Geotops	Chronostratigraphie des Geotops
1	Schrambach-Schichten	Unterkreide

Nr.	Petrographie des Geotops
1	Kalkstein

Nr.	Schutzstatus des Geotops
1	FFH-Gebiet

Nr.	zum Geotop vorhandene Literatur
1	Ganss, O. (1980): Geologische Karte von Bayern 1:25.000 Blatt 8239 Aschau i. Chiemgau.
2	Fischer, R. & Lange, S. (1963): Zur Geologie des Laubensteingebietes im Chiemgau.

Bewertung des Geotops

Stand: Juli 2024

Bedeutung

Allgemein geowissenschaftlich:	gering bedeutend
Regionalgeologisch:	lokal bedeutend
Öffentlich:	heimatkundlich/touristisch bedeutend

Zustand und Häufigkeit

Erhaltungszustand:	nicht beeinträchtigt
Vergleichbare Geotope in der Region:	selten (weniger als 5 vergleichbare Geotope)
Regionen mit gleichartigen Geotopen:	selten (nur in einer geol. Region)

Geowissenschaftlicher Wert

Einstufung*: bedeutend

* mögliche Einstufungen sind: geringwertig, bedeutend, wertvoll, besonders wertvoll

Vollbildansicht (Klick auf das Bild)



Bild 1



Bild 2

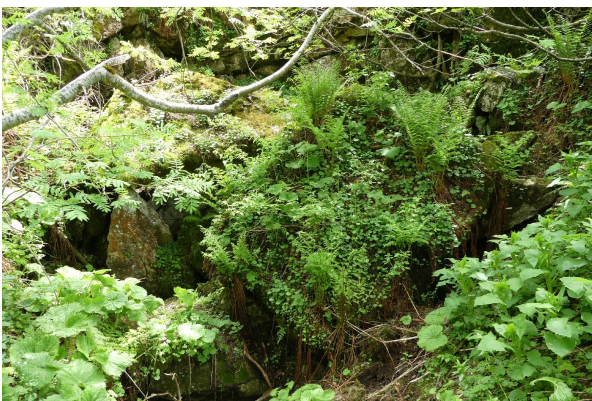


Bild 3

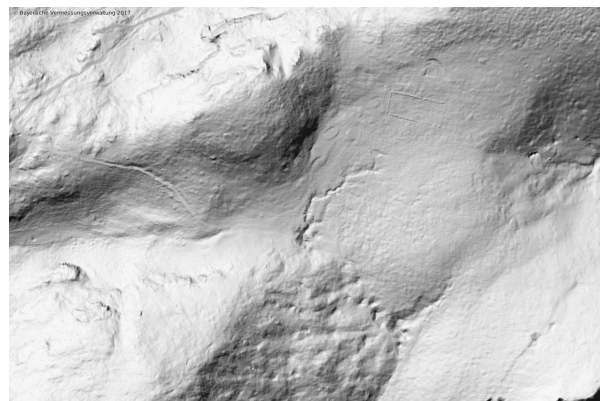


Bild 4

Impressum:

Herausgeber:

Bayerisches Landesamt für Umwelt (LfU)
Bürgermeister-Ulrich-Straße 160
86179 Augsburg

Telefon: 0821 9071-0
Telefax: 0821 9071-5556

Postanschrift:
Bayerisches Landesamt für Umwelt
86177 Augsburg
E-Mail: poststelle@lfu.bayern.de
Internet: www.lfu.bayern.de

Bearbeitung:

Bayerisches Landesamt für Umwelt (LfU)
Kontakt: [Info-Geotope](#)

Referenzen/Bildnachweis:

Geotope und Geotopschutz
Bayerisches Landesamt für Umwelt (LfU)
Hintergrundkarte/Digitales Geländemodell
© [Bayerische Vermessungsverwaltung](#)



Mit Förderung durch:



Europäische Union
Europäischer Fonds für
regionale Entwicklung