

Angewandte Geologie

Ehem. Steinbruch W von Fischbach a. Inn

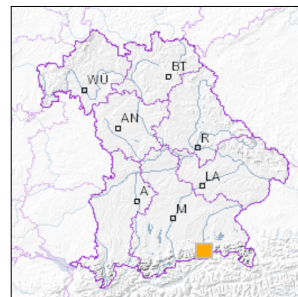


1 km

Maßstab 1:20.000

[UmweltAtlas Bayern: Angewandte Geologie](#)

■ Geotop-Nummer: 187A026



UTM-Koordinaten (Zone 32):

Ostwert: 735.278

Nordwert: 5.288.918

Geographische Koordinaten (WGS84)

Breitengrad: 47.710735° N

Längengrad: 12.136701° E

Objekt-ID: 8238GT015002

Bayerisches Bodeninformationssystem

Stand: 30.08.2017

Objektlage und -größe

Gemeinde: Flintsbach a. Inn

Landkreis/Stadt: Rosenheim

Topographische Karte (TK25): 8238 Neubeuern

Geländehöhe: 504 m NN

Größe (Länge x Breite) 400 x 200 m

Fläche: 80.000 m²

Geologische Raumeinheit: Mangfallgebirge

Kurzbeschreibung des Geotops

Der weithin sichtbare ehemalige Steinbruch ("Rauscherbruch") mit der 140 m hohen Abbauwand mit Bermen zeigt überwiegend stark gefaltete, dünn- bis mittelbankige Kalksteine der Allgäu-Formation mit dunklen Mergelzwischenlagen. Im Südwesten grenzen an einer Störung mittel- bis dickbankige, braune Kalksteine der Kössen-Formation an.

Gelände des ehemaligen Steinbruchs nur mit Zustimmung der Eigentümer betreten! Von den steilen Wänden fernbleiben - hohe Steinschlaggefahr!

Beschreibung des Geotops

Aufschlussart:	Steinbruch
Erreichbarkeit:	anfahrbar
Zustand/Nutzung:	gut erhalten, stellenweise nass/anmoorig

Nr.	Geototyp
1	Schichtfolge
2	Gesteinsart

Nr.	Geologie des Geotops	Chronostratigraphie des Geotops
1	Allgäu-Schichten	Jura
2	Kössener Schichten	Rhätium

Nr.	Petrographie des Geotops
1	Kalkstein
2	Mergelstein

Nr.	Schutzstatus des Geotops
1	kein Schutzgebiet

Nr.	zum Geotop vorhandene Literatur
1	Wolff, H. (1973): Geologische Karte von Bayern 1:25.000 Blatt 8238 Neubeuern.
2	http://www.mineralienfreunde.de/Oberbayern/rauscherbruch.html

Bewertung des Geotops

Stand: Juli 2024

Bedeutung

Allgemein geowissenschaftlich:	bedeutend
Regionalgeologisch:	lokal bedeutend
Öffentlich:	heimatkundlich/touristisch bedeutend

Zustand und Häufigkeit

Erhaltungszustand:	nicht beeinträchtigt
Vergleichbare Geotope in der Region:	selten (weniger als 5 vergleichbare Geotope)
Regionen mit gleichartigen Geotopen:	mehrfach (in 2 - 4 geol. Regionen)

Geowissenschaftlicher Wert

Einstufung*:	bedeutend
--------------	-----------

* mögliche Einstufungen sind: geringwertig, bedeutend, wertvoll, besonders wertvoll

Vollbildansicht (Klick auf das Bild)



Bild 1



Bild 2



Bild 3

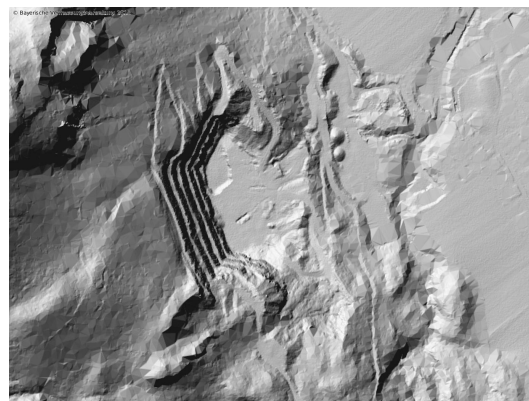


Bild 4

Impressum:

Herausgeber:

Bayerisches Landesamt für Umwelt (LfU)
Bürgermeister-Ulrich-Straße 160
86179 Augsburg

Telefon: 0821 9071-0
Telefax: 0821 9071-5556

Postanschrift:
Bayerisches Landesamt für Umwelt
86177 Augsburg
E-Mail: poststelle@lfu.bayern.de
Internet: www.lfu.bayern.de

Bearbeitung:

Bayerisches Landesamt für Umwelt (LfU)
Kontakt: [Info-Geotope](#)

Referenzen/Bildnachweis:

Geotope und Geotopschutz
Bayerisches Landesamt für Umwelt (LfU)
Hintergrundkarte/Digitales Geländemodell
© [Bayerische Vermessungsverwaltung](#)



Mit Förderung durch:



Europäische Union
Europäischer Fonds für
regionale Entwicklung