

## Angewandte Geologie

### Egglburger Os W von Ebersberg

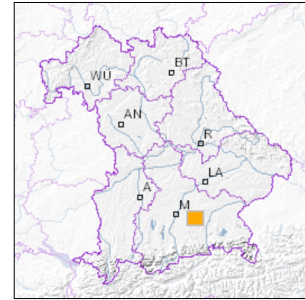


1 km

Maßstab 1:20.000

[UmweltAtlas Bayern: Angewandte Geologie](#)

■ Geotop-Nummer: 175R006



UTM-Koordinaten (Zone 32):

Ostwert: 718.845

Nordwert: 5.329.326

Geographische Koordinaten (WGS84)

Breitengrad: 48.079607° N

Längengrad: 11.938410° E

**Objekt-ID:** 7937GT000008

Bayerisches Bodeninformationssystem

Stand: 19.04.2021

#### Objektlage und -größe

Gemeinde:	Ebersberg
Landkreis/Stadt:	Ebersberg
Topographische Karte (TK25):	7937 Grafing b.München
Geländehöhe:	584 m NN
Größe (Länge x Breite)	800 x 300 m
Fläche:	240.000 m <sup>2</sup>
Geologische Raumeinheit:	Inn-Chiemsee-Jungmoränenregion

#### Kurzbeschreibung des Geotops

Das Egglburger Os ist als markanter Hügelzug über ca. 1 km zu erkennen. Im Süden ist eine schrägschichtete Ton-, Sand- und Kieswechsellagerung sowie gekritztes Geschiebe aufgeschlossen.

## Beschreibung des Geotops

Aufschlussart:	kein Aufschluss
Erreichbarkeit:	anfahrbar
Zustand/Nutzung:	gut erhalten

Nr.	Geototyp
1	Os

Nr.	Geologie des Geotops	Chronostratigraphie des Geotops
1	Würm-Moräne	Oberpleistozän

Nr.	Petrographie des Geotops
1	Schotter
2	Moräne

Nr.	Schutzstatus des Geotops
1	Naturschutzgebiet
2	Landschaftsschutzgebiet

Nr.	zum Geotop vorhandene Literatur
1	Rothpletz (1917): Die Osterseen und der Isar-Vorlandgletscher
2	Troll (1924): Der diluviale Inn-Chiemsee-Gletscher. Das geograph. Bild ...

## Bewertung des Geotops

Stand: Juli 2024

### Bedeutung

Allgemein geowissenschaftlich:	bedeutend
Regionalgeologisch:	regional bedeutend
Öffentlich:	besonderes wissenschaftl. Referenzobjekt

### Zustand und Häufigkeit

Erhaltungszustand:	gering beeinträchtigt
Vergleichbare Geotope in der Region:	selten (weniger als 5 vergleichbare Geotope)
Regionen mit gleichartigen Geotopen:	mehrfach (in 2 - 4 geol. Regionen)

### Geowissenschaftlicher Wert

Einstufung*:	wertvoll
--------------	----------

\* mögliche Einstufungen sind: geringwertig, bedeutend, wertvoll, besonders wertvoll

Vollbildansicht (Klick auf das Bild)



Bild 1

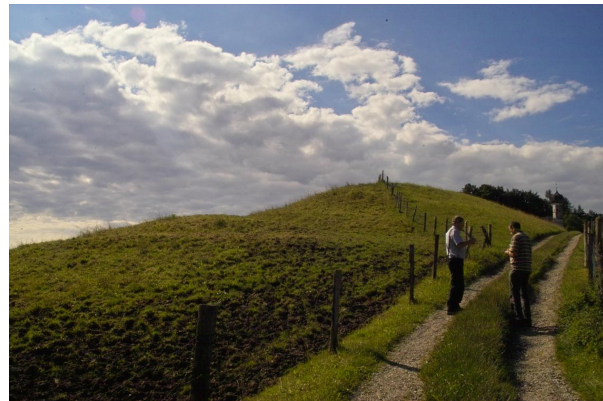


Bild 2

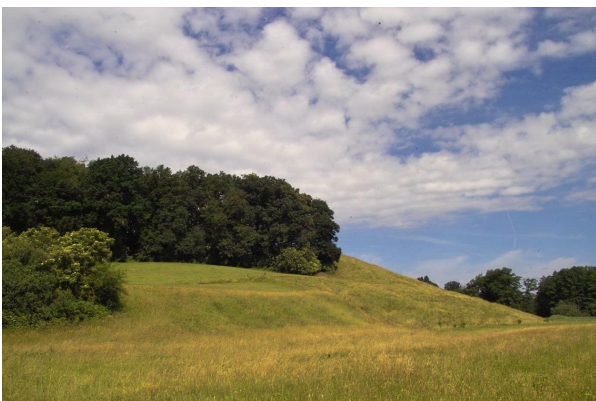


Bild 3



Bild 4

---

**Impressum:**

**Herausgeber:**

Bayerisches Landesamt für Umwelt (LfU)  
Bürgermeister-Ulrich-Straße 160  
86179 Augsburg

Telefon: 0821 9071-0  
Telefax: 0821 9071-5556

Postanschrift:  
Bayerisches Landesamt für Umwelt  
86177 Augsburg  
E-Mail: [poststelle@lfu.bayern.de](mailto:poststelle@lfu.bayern.de)  
Internet: [www.lfu.bayern.de](http://www.lfu.bayern.de)

**Bearbeitung:**

Bayerisches Landesamt für Umwelt (LfU)  
Kontakt: [Info-Geotope](#)

**Referenzen/Bildnachweis:**

Geotope und Geotopschutz  
Bayerisches Landesamt für Umwelt (LfU)  
Hintergrundkarte/Digitales Geländemodell  
© [Bayerische Vermessungsverwaltung](#)



**Mit Förderung durch:**



**Europäische Union**  
Europäischer Fonds für  
regionale Entwicklung