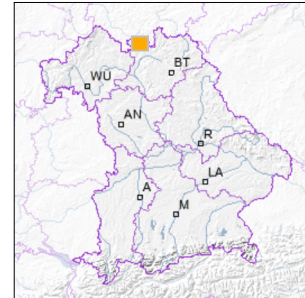


## Angewandte Geologie

### Quelltöpfe des Lauterbaches NNW von Oberlauter



■ Geotop-Nummer: 473Q001



UTM-Koordinaten (Zone 32):

Ostwert: 640.438

Nordwert: 5.575.985

Geographische Koordinaten (WGS84)

Breitengrad: 50.319215° N

Längengrad: 10.972746° E

**Objekt-ID:** 5631GT000004

Bayerisches Bodeninformationssystem

Stand: 30.11.2021

#### Objektlage und -größe

Gemeinde:	Lautertal
Landkreis/Stadt:	Coburg
Topographische Karte (TK25):	5631 Meeder
Geländehöhe:	340 m NN
Größe (Länge x Breite)	8 x 8 m
Fläche:	64 m <sup>2</sup>
Geologische Raumeinheit:	Obermain-Bruchschollenland

#### Kurzbeschreibung des Geotops

Die in ihrer Art im Landkreis Coburg einmaligen artesischen Quellen liegen im Bereich des Lauter-Durchbruchs durch den verkarsteten Mittleren Muschelkalk. In der Ansammlung von Quelltrichtern (8x8m) treten durchschnittlich 420 l/s aus. Der Grund des Quellteiches besteht aus ca. 2m tiefen Trichtern, in deren Zentrum man durch die ständige Bewegung des Schlammbodens man die Wasseraustrittsstellen erahnen kann.

## Beschreibung des Geotops

Aufschlussart: kein Aufschluss  
 Erreichbarkeit: zugänglich  
 Zustand/Nutzung: Grundwasser aufgeschlossen, Wasserzu/-abflüsse

Nr.	Geototyp
1	Verengungsquelle

Nr.	Geologie des Geotops	Chronostratigraphie des Geotops
1	Zellenkalksteine	Mitteltrias

Nr.	Petrographie des Geotops
1	Kalkstein

Nr.	Schutzstatus des Geotops
1	kein Schutzgebiet

Nr.	zum Geotop vorhandene Literatur
1	Landesamt f. Wasserwirtschaft (1990): Verzeichnis der Quellen in Bayern
2	Aumann (1966): Erdgeschichte des Coburger Landes

## Bewertung des Geotops

Stand: April 2025

### Bedeutung

Allgemein geowissenschaftlich:	bedeutend
Regionalgeologisch:	überregional bedeutend
Öffentlich:	Exkursions-, Forschungs- und Lehrobjekt

### Zustand und Häufigkeit

Erhaltungszustand:	nicht beeinträchtigt
Vergleichbare Geotope in der Region:	selten (weniger als 5 vergleichbare Geotope)
Regionen mit gleichartigen Geotopen:	selten (nur in einer geol. Region)

### Geowissenschaftlicher Wert

Einstufung*:	besonders wertvoll
--------------	--------------------

\* mögliche Einstufungen sind: geringwertig, bedeutend, wertvoll, besonders wertvoll

Vollbildansicht (Klick auf das Bild)



Bild 1

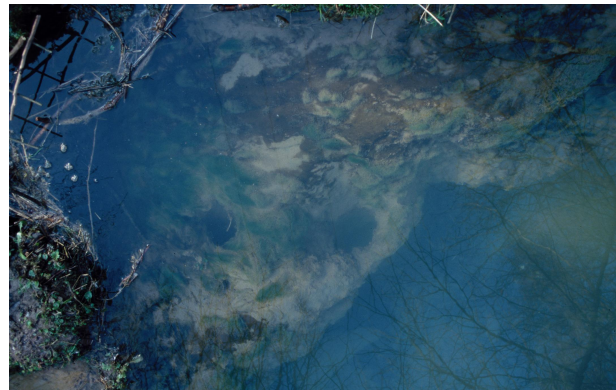


Bild 2

---

**Impressum:**

**Herausgeber:**

Bayerisches Landesamt für Umwelt (LfU)  
Bürgermeister-Ulrich-Straße 160  
86179 Augsburg

Telefon: 0821 9071-0  
Telefax: 0821 9071-5556

Postanschrift:  
Bayerisches Landesamt für Umwelt  
86177 Augsburg  
E-Mail: [poststelle@lfu.bayern.de](mailto:poststelle@lfu.bayern.de)  
Internet: [www.lfu.bayern.de](http://www.lfu.bayern.de)

**Bearbeitung:**

Bayerisches Landesamt für Umwelt (LfU)  
Kontakt: [Info-Geotope](#)

**Referenzen/Bildnachweis:**

Geotope und Geotopschutz  
Bayerisches Landesamt für Umwelt (LfU)  
Hintergrundkarte/Digitales Geländemodell  
© [Bayerische Vermessungsverwaltung](#)



**Mit Förderung durch:**



**Europäische Union**  
Europäischer Fonds für  
regionale Entwicklung